

# DEVELON

Europa

## Gama completa



# FullMachine®

# MINI ESCAVADORAS



**DX10Z-7**

**DX17Z-7**

<b>Peso de operação</b>	kg	1165	1850
<b>Potência do motor</b>	CV/kW a rpm	10.33/7.4 a 2050	16.5/11.9 a 2400
<b>Capacidade do balde (SAE)</b>	m <sup>3</sup>	0.024	0.04
<b>Capacidade da bateria</b>	kW	-	-
<b>Tempo de carga</b>	-	-	-



**DX25Z-7**



**DX27Z-7**



**DX35Z-7**

	2691	2730	3499
	24.8/18.5 a 2600	24.8/18.5 a 2400	24.8/18.4 a 2400
	0.07	0.08	0.11

**DX10Z-7 DX17Z-7 DX19-7 DX20Z**

<b>Peso de operação</b>	kg	1165	1850	1885	1995
<b>Capacidade do balde (SAE)</b>	m <sup>3</sup>	0.024	0.04	0.04	0.05
<b>Capacidade da bateria</b>	kW	-	-	-	-

<b>Tempo de carga</b>	-	-	-	-	-
-----------------------	---	---	---	---	---

<b>Velocidade de deslocamento</b>	km/h	3.4 - 1.7	2.21 - 4.09	2.06 - 3.73	-
-----------------------------------	------	-----------	-------------	-------------	---

<b>Modelo do motor</b>	-	Kubota D722	Kubota D902	Kubota D902	Yanmar 3TNV70
------------------------	---	-------------	-------------	-------------	---------------

<b>Potência</b>	CV/kW a rpm	10.33/7.4 a 2050	16.5/11.9 a 2400	16.5/11.9 a 2400	13.8/10.3 a 2200
-----------------	-------------	------------------	------------------	------------------	------------------

<b>Regulamento relativo às emissões</b>	-	Stage V	Stage V	Stage V	Stage V
---	---	---------	---------	---------	---------

<b>Alcance de escavação</b>	mm	3400	3910	3940	3975
-----------------------------	----	------	------	------	------

<b>Profundidade de escavação</b>	mm	1815	2240	2340	2345
----------------------------------	----	------	------	------	------

<b>Altura de escavação</b>	mm	2205	3730	3470	2750
----------------------------	----	------	------	------	------

<b>Comprimento</b>	mm	3010	3531	3837	3483
--------------------	----	------	------	------	------

<b>Largura</b>	mm	1100 (730)	1290 (994)	1290 (994)	1360 (950)
----------------	----	------------	------------	------------	------------

<b>Altura</b>	mm	2220	2320	2299	2360
---------------	----	------	------	------	------



**DX19-7**



**DX20Z**



**DX20ZE**

1885

1995

1941

16.5/11.9 a 2400

13.8/10.3 a 2200

-

0.04

0.05

0.05

-

-

20.4 kW

-

-

8 horas de carga lenta  
1.5 h de carga rápida



**DX50Z-7**



**DX55R-7**

5438

5740

48.8/36.4 a 2200

48.8/36.4 a 2200

0.16

0.16

**DX20ZE**

**DX25Z-7**

**DX27Z-7**

**DX35Z-7**

**DX50Z-7**

**DX55R-7**

1941

2691

2730

3499

5438

5740

0.05

0.07

0.08

0.11

0.16

0.16

20.4 kW

-

-

-

-

-

8 horas de  
carga lenta  
1.5 h de carga  
rápida

-

-

-

-

-

-

-

2.5 - 4.3

2.6 - 4.7

2.6 - 4.4

2.6 - 4.4

-

Kubota  
D1305

Kubota  
V1505

Develon D17

Develon  
D18

Develon  
D18

-

24.8/18.5  
a 2600

24.8/18.5  
a 2400

24.8/18.4  
a 2400

48.8/36.4  
a 2200

48.8/36.4  
a 2200

-

Stage V

Stage V

Stage V

Stage V

Stage V

3975

4725

4845

5355

5945

6090

2350

2690

2845

3275

3480

3630

2625

4290

4515

3580

5575

5680

3460

4170

4190

4760

5386

5400

1360 (950)

1554

1550

1700

1980

1980

2345

2452

2442

2479

2575

2575

# MINI ESCAVADORAS

<b>Peso de operação</b>	kg
<b>Potência do motor</b>	CV/kW a rpm
<b>Capacidade do balde (SAE)</b>	m <sup>3</sup>



## DX63-7

<b>Peso de operação</b>	kg	6218
<b>Potência do motor</b>	CV/kW a rpm	65/44.3 a 2300
<b>Capacidade do balde (SAE)</b>	m <sup>3</sup>	0.175

## DX62R-7

<b>Peso de operação</b>	kg	6216
<b>Capacidade do balde (SAE)</b>	m <sup>3</sup>	0.175
<b>Velocidade de deslocação</b>	km/h	2.8 - 4.7
<b>Modelo do motor</b>	-	Develon D24
<b>Potência</b>	CV/kW a rpm	65/44.3 a 2300
<b>Regulamento relativo às emissões</b>	-	Stage V
<b>Alcance de escavação</b>	mm	6610
<b>Profundidade de escavação</b>	mm	4095
<b>Altura de escavação</b>	mm	6025
<b>Comprimento</b>	mm	5631
<b>Largura</b>	mm	1980
<b>Altura</b>	mm	2575



### DX62R-7

6216

65/44.3  
a 2300

0.175



### DX85R-7

9520

65/48.5 a 2100

0.28

### DX63-7

### DX85R-7

6218

9520

0.175

0.28

2.8 - 4.7

2.7 - 4.7

Develon  
D24

Develon  
D24

65/44.3  
a 2300

65/48.5  
a 2100

Stage V

Stage V

6440

7530

4095

4665

6025

7035

5571

6265

1980

2250

2575

2657

# ESCAVADORAS DE RODAS



## DX57W-7 DX100W-7

<b>Peso de operação</b>	kg	5800	10700
<b>Potência do motor</b>	CV/kW a rpm	52,3/42,5 a 2400	100/75 a 2000
<b>Capacidade do balde (SAE)</b>	m <sup>3</sup>	0,175	0,3



## DX165WR-7K

17400 - 18900  
137/102 a 2200  
0,7



## DX170W-7K

17700 - 19300  
152/114 a 2000  
0,75

## DX57W-7 DX100W-7 DX140W-7K

<b>Peso de operação</b>	kg	5800	10700	15800 - 17000
<b>Capacidade do balde (SAE)</b>	m <sup>3</sup>	0,175	0,3	0,6
<b>Velocidade de deslocção</b>	km/h	10 - 30	5,4 - 37,4	3,5 - 37
<b>Modelo do motor</b>	-	Develon D24	Develon D34	Develon DL06V
<b>Potência</b>	CV/kW a rpm	52,3/42,5 a 2400	100/75 a 2000	152/114 a 2000
<b>Regulamento relativo às emissões</b>	-	Fase V	Fase V	Fase V
<b>Alcance de escavação</b>	mm	6108	7820	7585
<b>Profundidade de escavação</b>	mm	3495	4245	4490
<b>Altura de escavação</b>	mm	5976	8265	8195
<b>Comprimento</b>	mm	5896	5713	8043
<b>Largura</b>	mm	1947	2450	2495
<b>Altura</b>	mm	2861	3011	3052
<b>Comprimento do braço</b>	mm	1600	2250	2100



### DX140W-7K

15800 - 17000

152/114 a 2000

0,6



### DX160W-7K

17500 - 18100

152/114 a 2000

0,7



### DX190W-7K

18320 - 20410

174/130 a 1900

0,8



### DX210W-7K

21900 - 23000

189/141 a 1900

0,9

### DX160W-7K DX165WR-7K DX170W-7K DX190W-7K DX210W-7K

17500 - 18100

17400 - 18900

17700 - 19300

18320 - 20410

21900 - 23000

0,7

0,7

0,75

0,8

0,9

3,5 - 37

3 - 34

3,0 - 37

3,5 - 37

4,0 - 35

Develon DL06V

Perkins 1204J

Develon DL06V

Develon DL06V

Develon DL06V

152/114  
a 2000

137/102  
a 2200

152/114  
a 2000

174/130  
a 1900

189/141  
a 1900

Fase V

Fase V

Fase V

Fase V

Fase V

8235

8235

8875

9255

9980

5020

5020

5315

5725

6160

8850

8850

9140

9440

10140

8205

8205

8644

8867

9477

2495

2490

2530

2530

2495

3052

3102

3087

3131

3155

2500

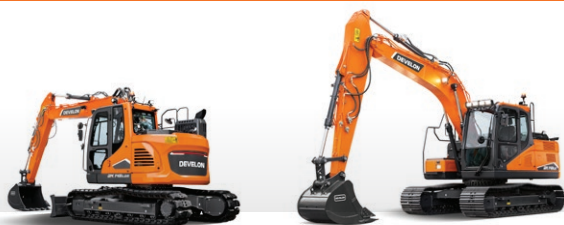
2500

2500

2600

3000

# ESCAVADORAS DE RASTOS



**DX140LCR-7 DX140LC-7**

<b>Peso de operação</b>	kg	15500	14400
<b>Potência do motor</b>	CV/kW a rpm	115/86 a 2000	115/86 a 2000
<b>Capacidade do balde (SAE)</b>	m <sup>3</sup>	0,75	0,75



**DX210LC-7**



**DX210NLC-7**

	21700	21700
	166/124 a 1800	166/124 a 1800
	1,2	1,2

**DX140LCR-7 DX140LC-7 DX160LC-7HT**

<b>Peso de operação</b>	kg	15500	14400	16800
<b>Capacidade do balde (SAE)</b>	m <sup>3</sup>	0,75	0,75	0,8
<b>Velocidade de deslocamento</b>	km/h	2,9 - 4,7	2,9 - 4,7	2,3 - 3,7
<b>Modelo do motor</b>	-	Develon G2 D34	Develon G2 D34	Develon G2 D34
<b>Potência</b>	CV/kW a rpm	115/86 a 2000	115/86 a 2000	115/86 a 2000
<b>Regulamento relativo às emissões</b>	-	Fase V	Fase V	Fase V
<b>Alcance de escavação</b>	mm	8285	8285	8285
<b>Profundidade de escavação</b>	mm	5485	5635	5635
<b>Altura de escavação</b>	mm	9265	8660	8660
<b>Comprimento</b>	mm	7360	7685	7685
<b>Largura</b>	mm	2590	2590	2590
<b>Altura</b>	mm	2835	2785	2785
<b>Comprimento do braço</b>	mm	2500	2500	2500



### DX160LC-7HT

16800

115/86 a 2000

0,8



### DX210-7

21300

166/124 a 1800

1,1



### DX225LC-7 & 7X

23300

174/129 a 1800

1,3



### DX230LC-9

23600

141/189 a 1700

1,2

DX210-7	DX210LC-7	DX210NLC-7	DX225LC-7 & 7X	DX230LC-9
---------	-----------	------------	----------------	-----------

21300	21700	21700	23300	23600
-------	-------	-------	-------	-------

1,1	1,2	1,2	1,3	1,2
-----	-----	-----	-----	-----

3,2 - 5,9	3,2 - 5,9	3,2 - 5,9	3,1 - 5,5	3,1 - 5,3
-----------	-----------	-----------	-----------	-----------

Develon DL06V	Develon DL06V	Develon DL06V	Develon DL06V	DX 05 V
---------------	---------------	---------------	---------------	---------

166/124 a 1800	166/124 a 1800	166/124 a 1800	174/129 a 1800	141/189 a 1700
----------------	----------------	----------------	----------------	----------------

Fase V	Fase V	Fase V	Fase V	Fase V
--------	--------	--------	--------	--------

9535	9535	9535	9865	9895
------	------	------	------	------

6270	6270	6270	6590	6620
------	------	------	------	------

9330	9330	9330	9620	9535
------	------	------	------	------

9445	9445	9445	9570	9580
------	------	------	------	------

2800	2990	2540	2990	2990
------	------	------	------	------

3139	3139	3139	3005	3100
------	------	------	------	------

2600	2600	2600	2900	2900
------	------	------	------	------

# ESCAVADORAS DE RASTOS



## DX235LC-7 DX235LCR-7

<b>Peso de operação</b>	kg	23000	24300
<b>Potência do motor</b>	CV/kW a rpm	174/129 a 1800	174/129 a 1800
<b>Capacidade do balde (SAE)</b>	m <sup>3</sup>	1.4	1.4



## DX260LC-9

	26300	31500
	171/230 a 1900	271/202 a 1800
	1.4	1.7



## DX300LC-7

## DX235LC-7 DX235LCR-7 DX245NHD-7

<b>Peso de operação</b>	kg	23000	24300	25100
<b>Capacidade do balde (SAE)</b>	m <sup>3</sup>	1.4	1.4	1.3
<b>Velocidade de deslocação</b>	km/h	3.0 - 5.3	3.2 - 5.8	3.0 - 5.3
<b>Modelo do motor</b>	-	Develon DL06V	Develon DL06V	Develon DL06V
<b>Potência</b>	CV/kW a rpm	174/129 a 1800	174/129 a 1800	174/129 a 1800
<b>Regulamentos relativo às emissões</b>	-	Fase V	Fase V	Fase V
<b>Alcance de escavação</b>	mm	9895	9830	9465
<b>Profundidade de escavação</b>	mm	6595	6680	6095
<b>Altura de escavação</b>	mm	9555	10805	9450
<b>Comprimento</b>	mm	9522	8970	9566
<b>Largura</b>	mm	2990	2990	2540
<b>Altura</b>	mm	3139	3123	3190
<b>Comprimento do braço</b>	mm	2900	2900	2400



### DX245NHD-7

25100

174/129 a 1800

1.3



### DX255LC-7

25700

189/141.3 a 1900

1.5



### DX350LC-7

36100

285.6/213 a 1800

1.85



### DX380LC-7

40200

326/240 a 1800

2.0

DX255LC-7	DX260LC-9	DX300LC-7	DX350LC-7	DX380LC-7
-----------	-----------	-----------	-----------	-----------

25700

26300

31500

36100

40200

1.5

1.4

1.7

1.85

2.0

3.2 - 5.6

3.4 - 5.8

3.0 - 5.5

3.5 - 5.7

3.0 - 5.4

Develon DL06V

DX 05 V

Develon DL08V

Develon DL08V

Scania DC09

189/141.3  
a 1900

171/230  
a 1900

271/202  
a 1800

285.6/213  
a 1800

326/240  
a 1800

Fase V

Fase V

Fase V

Fase V

Fase V

10175

10175

10725

10980

11170

6810

6810

7305

7540

7415

9705

9705

10325

10325

10435

10080

10080

10605

11350

11285

3000 - 3200

3200

3000 - 3200

3000 - 3280

3000 - 3350

3200

3237

3050

3390

3415

3000

3000

3100

3200

3200

# ESCAVADORAS DE RASTOS



## DX420LC-7

<b>Peso de operação</b>	kg	43500
<b>Potência do motor</b>	CV/kW a rpm	344.4/257 a 1800
<b>Capacidade do balde (SAE)</b>	m <sup>3</sup>	2.2



## DX530LC-7

<b>Peso de operação</b>	kg	52900
<b>Potência do motor</b>	CV/kW a rpm	394/294 a 1800
<b>Capacidade do balde (SAE)</b>	m <sup>3</sup>	3.3

		DX420LC-7	DX490LC-7
<b>Peso de operação</b>	kg	43500	50400
<b>Capacidade do balde (SAE)</b>	m <sup>3</sup>	2.2	3.0
<b>Velocidade de deslocação</b>	km/h	3.2 - 5.3	3.2 - 5.6
<b>Modelo do motor</b>	-	Scania DC13	Scania DC13
<b>Potência</b>	CV/kW a rpm	344.4/257 a 1800	394/294 a 1800
<b>Regulamento relativo às emissões</b>	-	Fase V	Fase V
<b>Alcance de escavação</b>	mm	11430	12125
<b>Profundidade de escavação</b>	mm	7635	7790
<b>Altura de escavação</b>	mm	10615	11050
<b>Comprimento</b>	mm	11740	12230
<b>Largura</b>	mm	3350	2990 - 3490 3340 - 3900
<b>Altura</b>	mm	3355	3350
<b>Comprimento do braço</b>	mm	3250	3350



## DX490LC-7

50400

394/294 a 1800

3.0



## DX800LC-7

79500

539/402 a 2100

4.6



## DX1000LC-7

99500

629/469 a 2000

6.8

## DX530LC-7

## DX800LC-7

## DX1000LC-7

52900

79500

99500

3.3

4.6

6.8

3.2 - 5.6

2.9 - 4.8

3.2 - 5.6

Scania DC13

Perkins 2506

Perkins 2806

394/294  
a 1800

539/402  
a 2100

629/469  
a 2000

Fase V

Fase V

Fase V

10735

11250

12430

6755

6685

7260

9630

10700

12425

11530

12230

11530

2990 - 3490  
3340 - 3900

3400 - 4000

3440 - 4200

3350

3540

3615

2900

3350

2900

# PÁS CARREGADORAS DE RODAS



**DL200-7**

<b>Peso de operação</b>	kg	12047
<b>Potência do motor</b>	CV/kW a rpm	144/106 a 2200
<b>Capacidade do balde (SAE)</b>	m <sup>3</sup>	2,0



**DL220-7**



**DL250-7**

	13198	13847
	160/119 a 2100	172/128 a 2100
	2,3	2,5

		<b>DL200-7</b>	<b>DL220-7</b>	<b>DL250-7</b>
<b>Peso de operação</b>	kg	12047	13198	13847
<b>Gama de baldes (GP)</b>	m <sup>3</sup>	1,9 - 2,2	2,2 - 2,5	2,4 - 2,7
<b>Modelo do motor</b>	-	Perkins 1204J	Develon DL06	Develon DL06
<b>Potência</b>	CV/kW a rpm	144/106 a 2200	160/119 a 2100	172/128 a 2100
<b>Reg. Rel. sobre às emissões</b>	-	Fase V	Fase V	Fase V
<b>Capacidade do balde (SAE)</b>	m <sup>3</sup>	2,0	2,3	2,5
<b>Carga de giro (en recto/giro completo a 40°)</b>	kg	10124/8933	10652/9383	11015/9696
<b>Altura máx. de descarga no ponto de rotação do balde</b>	mm	3716	3853	3853
<b>Força de arranque</b>	kN	98	97	116
<b>Velocidade máxima</b>	km/h	40	40	40
<b>Raio de giro com balde</b>	mm	5414	6016	6115
<b>Pneumáticos</b>	-	20.5 R25	20.5 R25	20.5 R25
<b>Comprimento</b>	mm	7208	7458	7487
<b>Largura</b>	mm	2539	2539	2539
<b>Altura</b>	mm	3313	3313	3313



## Pá Carregadora de resíduos DL280-7

<b>Peso de operação</b>	kg	19700
<b>Gama de baldes (GP)</b>	m <sup>3</sup>	2,8
<b>Modelo do motor</b>	-	Develon DL06
<b>Potência</b>	CV/kW a rpm	190/141 a 2000
<b>Reg. Rel. sobre às emissões</b>	-	Fase V
<b>Capacidade do balde (SAE)</b>	m <sup>3</sup>	2,8
<b>Carga de giro (en reto / giro completo a 40°)</b>	kg	7180/5915
<b>Altura máx. de descarga no ponto de rotação do balde</b>	mm	4994
<b>Força de arranque</b>	kN	-
<b>Velocidade máxima</b>	km/h	20
<b>Raio de giro com balde</b>	mm	7317
<b>Pneumáticos</b>	-	20.5 R25 SOLID
<b>Comprimento</b>	mm	9555
<b>Largura</b>	mm	2640
<b>Altura</b>	mm	3360

# PÁS CARREGADORAS DE RODAS



## DL280-7 DL320-7

<b>Peso de operação</b>	kg	15828	19493
<b>Potência do motor</b>	CV/kW a rpm	190/141 a 2000	271/202 a 1800
<b>Capacidade do balde (SAE)</b>	m <sup>3</sup>	2,8	3,3



## DL420CVT-7

## DL480-7

	23990	26444
	326/240 a 1800	345/257 a 1800
	4,5	4,8

## DL280-7 DL320-7 DL380-7

<b>Peso de operação</b>	kg	15828	19493	20421
<b>Gama de baldes (GP)</b>	m <sup>3</sup>	2,7 - 3,1	3,3 - 3,8	3,7 - 4,1
<b>Modelo do motor</b>	-	Develon DL06	Develon DL08	Develon DL08
<b>Potência</b>	CV/kW a rpm	190/141 a 2000	271/202 a 1800	271/202 a 1800
<b>Reg. Rel. sobre às emissões</b>	-	Fase V	Fase V	Fase V
<b>Capacidade do balde (SAE)</b>	m <sup>3</sup>	2,8	3,3	3,9
<b>Carga de giro (en reto/giro completo a 40°)</b>	kg	12247/10765	15948/14079	16097/14190
<b>Altura máx. de descarga no ponto de rotação do balde</b>	mm	3934	4175	4175
<b>Força de arranque</b>	kN	140	170	168
<b>Velocidade máxima</b>	km/h	40	40	40
<b>Raio de giro com balde</b>	mm	6182	6748	6702
<b>Pneumáticos</b>	-	20,5 R25	23,5 R25	23,5 R25
<b>Comprimento</b>	mm	7669	8530	8309
<b>Largura na borda dos pneus</b>	mm	2550	2845	2845
<b>Altura</b>	mm	3360	3511	3511



### DL380-7

20421

271/202 a 1800

3,9



### DL420-7

23990

345/257 a 1800

4,5



### DL550-7

33209

380/283 a 1800

5,4



### DL580-7

34311

400/294 a 1800

6,0

DL420-7	DL420CVT-7	DL480-7	DL550-7	DL580-7
---------	------------	---------	---------	---------

23990

23990

26444

33209

34311

4,3 - 5,0

4,3 - 5,0

4,8 - 5,3

5,4 - 5,9

6,0 - 6,6

Scania DC13

Scania DC09

Scania DC13

Scania DC13

Scania DC13

345/257  
a 1800

326/240  
a 1800

345/257  
a 1800

380/283  
a 1800

400/294  
a 1800

Fase V

Fase V

Fase V

Fase V

Fase V

4,5

4,5

4,8

5,4

6,0

18696/  
16493

18696/  
16493

20717/  
18282

24830/  
21897

27355/  
24315

4265

4265

4519

4806

4996

171

171

224

230

264

40

40

40

40

40

7000

7000

7352

7573

7596

26,5 R25

26,5 R25

26,5 R25

29,5 R25

29,5 R25

8926

8926

9454

9885

10059

2982

2982

2982

3199

3199

3660

3660

3635

3863

3863

# PÁS CARREGADORAS COMPACTAS



## DL60-7

<b>Peso de operação</b>	kg	3750
<b>Potência do motor</b>	CV/kW	66/48,5
<b>Capacidade do balde (SAE)</b>	m <sup>3</sup>	0,6



## DL80TL-7

	5200
	75/55
	0,9

		DL60-7	DL65-7
<b>Peso de operação</b>	kg	3750	3650
<b>Gama de baldes (GP)</b>	m <sup>3</sup>	0,4 - 1,2	0,4 - 1,2
<b>Modelo do motor</b>	-	Kubota V2403	Kubota V2403
<b>Potência</b>	CV/kW	66/48,5	66/48,5
<b>Reg. Rel. sobre às emissões</b>	-	Fase V	Fase V
<b>Capacidade do balde (SAE)</b>	m <sup>3</sup>	0,6	0,6
<b>Carga de giro (em reto/giro completo a 40°)</b>	kg	2160/1840	2325/1985
<b>Altura máx. de elevação (garfos para paletes)</b>	mm	3290	2670
<b>Velocidade máxima</b>	km/h	30	30
<b>Pneumáticos</b>	-	11,5/80 - 15,3	11,5/80 - 15,3
<b>Comprimento</b>	mm	4660	4595
<b>Largura</b>	mm	1340	1340
<b>Altura</b>	mm	2275	2275



### DL65-7

3650	5200
66/48,5	75/55
0,6	0,9



### DL80-7

3650	5200
66/48,5	75/55
0,6	0,9



### DL85-7

5100
75/55
0,9

### DL80-7

### DL80TL-7

### DL85-7

5200	5200	5100
0,6 - 2,0	0,6 - 2,0	0,6 - 2,0
Kubota V3307	Kubota V3307	Kubota V3307
75/55	75/55	75/55
Fase V	Fase V	Fase V
0,9	0,9	0,9
2965/2480	2430/2050	3220/2735
3500	4350	2850
20 - 35	20 - 35	20 - 35
11,5/80 - 15,3	11,5/80 - 15,3	11,5/80 - 15,3
5002	5310	4993
1460	1460	1460
2523	2523	2523

# DUMPERS ARTICULADOS

<b>Carga útil máxima</b>	kg
<b>Potência máxima (ISO 3046)</b>	kW a rpm
<b>Capacidade total (sem/com porta traseira)</b>	m <sup>3</sup>



## DA45-7

41000

368 a 2100

24,4/26,1

## DA30-7

<b>Velocidades de marcha frontal</b>	km/h	6 - 8 - 11 - 16 - 23 - 32 - 45 - 55
<b>Velocidades de marcha atrás</b>	km/h	6 - 8 - 11 - 16
<b>Modelo do motor</b>	-	Scania DC09
<b>Potência</b>	kW a rpm	276 a 2100
<b>Reg. Rel. sobre às emissões</b>	-	Fase V
<b>Modelo de transmissão</b>	-	ZF 8 EP320
<b>Peso frontal em vazio / traseira em vazio</b>	kg	12700/10500
<b>Peso frontal cheio / traseira com peso</b>	kg	15872/35328
<b>Peso net</b>	kg	23200
<b>Comprimento</b>	mm	9555
<b>Largura</b>	mm	3000
<b>Altura total</b>	mm	3604



### DA30-7

28000

276 a 2100

16,8/17,8



### DA45-7 4X4

41000

368 a 2100

25,7

#### DA45-7

#### DA45-7 4X4

5 - 8 - 11 - 16 - 23 - 32 - 45 - 55

5 - 8 - 11 - 16 - 23 - 32 - 45 - 55

5 - 8 - 11 - 16

5 - 8 - 11 - 16

Scania DC13

Scania DC13

368 a 2100

368 a 2100

Fase V

Fase V

ZF 8 EP420

ZF 8 EP420

14500/16000

14500/16000

22041/49059

22165/49335

30500

30500

10673

10187

3475

3975

3850

3850

# MÁQUINAS SLR



## Alcance Super longo (SLR) e Semi Longo

### DX225LC-7 SLR

<b>Peso de operação</b>	kg	24600
<b>Capacidade do balde (SAE)</b>	m <sup>3</sup>	0,45
<b>Velocidade de deslocação</b>	km/h	3,1 - 5,5
<b>Modelo do motor</b>	-	Develon DLO6V
<b>Potência</b>	CV/kW a rpm	174/129 a 1800
<b>Reg. Rel. sobre às emissões</b>	-	Fase V
<b>Alcance de escavação</b>	mm	15365
<b>Profundidade de escavação</b>	mm	11660
<b>Altura de escavação</b>	mm	13045
<b>Comprimento</b>	mm	12390
<b>Largura</b>	mm	3190
<b>Altura</b>	mm	3385



### DX300LC-7 SLR

### DX530LC-7 Semi SLR

### DX530LC-7 SLR

33000	51900	52200
0,64	1,27	0,92
3,0 - 5,5	3,2 - 5,6	3,2 - 5,6
Develon DL08P	Scania DC13	Scania DC13
271/202 a 1800	394/294 a 1800	394/294 a 1800
Fase V	Fase V	Fase V
17510	16060	19615
13780	11795	15125
14195	12755	14435
14320	14155	16195
3400	3340 - 3900	3340 - 3900
3475	3910	4070

# MANIPULADORES DE MATERIAIS



## DX160WHM-7\*

<b>Peso de operação</b>	kg	16500
<b>Modelo do motor</b>	-	Deutz TCD 4.1 L4
<b>Potência (SAE J1995)</b>	CV/kW a rpm	140/105

## DX160WHM-7\*

<b>Configuração do braço</b>		Reto
<b>Peso de operação</b>	kg	16500
<b>Velocidade de deslocamento</b>	km/h	1 / 5 / 20
<b>Modelo do motor</b>	-	Deutz TCD 4.1 L4
<b>Potência (SAE J1995)</b>	CV/kW a rpm	140/105
<b>Reg. Rel. sobre às emissões</b>	-	Fase V
<b>Altura máx. do pino</b>	mm	9215
<b>Alcance máx. de trabalho</b>	mm	8610
<b>Profundidade máx. de trabalho</b>	mm	3960
<b>Comprimento da lança</b>	mm	4,8
<b>Comprimento do braço</b>	mm	3,55
<b>Raio de viragem mín.</b>	mm	1980
<b>Altura de elevação</b>	mm	2300



## DX270WHM-7 Braço reto

28300

Develon DL06V

189/141 a 1900

### DX180WHM-7\*

### DX200WHM-7\*

### DX270WHM-7

Reto

Reto

Reto

19400-21100

20200-21900

28300

1 / 5 / 20

1 / 5 / 20

4 / 9 / 20

Deutz TCD 4.1 L4

Deutz TCD 6.1 L6 EU Stage V

Develon DL06V

140/105

173/129

189/141 a 1900

Fase V

Fase V

Fase V

10800

10800

12775

9800

9800

11155

1550

1150

4270

6

6

6,6

4

4

4,5

2240

2240

2855

2300

2300

2600

\* Verifique a disponibilidade junto ao seu distribuidor local da Develon.

# MANIPULADORES DE MATERIAIS



## DX270WHM-7

### Braço pescoço de cisne/Braço pescoço de cisne largo

<b>Peso de operação</b>	kg	28100/28700
<b>Modelo do motor</b>	-	Develon DL06V
<b>Potência (SAE J1995)</b>	CV/kW a rpm	189/141 a 1900

## DX270WHM-7

<b>Configuração do braço</b>		Pescoço de cisne	Pescoço de cisne largo
<b>Peso de operação</b>	kg	28100	28700
<b>Velocidade de deslocação</b>	km/h	4 / 9 / 20	4 / 9 / 20
<b>Modelo do motor</b>	-	Develon DL06V	Develon DL06V
<b>Potência (SAE J1995)</b>	CV/kW a rpm	189/141 a 1900	189/141 a 1900
<b>Reg. Rel. sobre às emissões</b>	-	Fase V	Fase V
<b>Altura máx. do pino</b>	mm	12955	13830
<b>Alcance máx. de trabalho</b>	mm	11525	12410
<b>Profundidade máx. de trabalho</b>	mm	4830	5355
<b>Comprimento da lança</b>	mm	6,6	7,1
<b>Comprimento do braço</b>	mm	5	5,4
<b>Raio de viragem mín.</b>	mm	2855	2855
<b>Altura de elevação</b>	mm	2600	2600



## DX350WHM-7\* Braço pescoço de cisne

33000-38000

Deutz TCD 6.1 L6

245/180

### DX300WHM-7\*

### DX350WHM-7\*

Braço pescoço de cisne

Braço pescoço de cisne

28500-30800

33000-38000

1 / 5 / 20

1 / 5 / 20

Cummins QSB 6.7

Deutz TCD 6.1 L6

173/129

245/180

Fase V

Fase V

14170

15100

13590

14630

6690

4550

8

8,7

6

6,9

2800

3300

2700

2700

\* Verifique a disponibilidade junto ao seu distribuidor local da Develon.

# MÁQUINAS DE TUNELAMENTO



## Máquinas de tunelamento

## DX235RTF-7

Peso de operação	kg	25689
Ângulo de inclinação da lança	°	2 x 45
Velocidade de deslocação	km/h	3,2 - 5,8
Modelo do motor		Develon DL06V
Potência	CV/kW a rpm	189/141 a 1900
Reg. Rel. sobre às emissões		Fase V
Alcance de escavação	mm	9260
Profundidade de escavação	mm	5130
Altura de escavação	mm	9900
Comprimento	mm	9750
Largura	mm	2990
Altura	mm	3080

# MÁQUINAS DE DEMOLIÇÃO



## DX140RDM-7

Configuração		HRD monobloco	HRD intercambiável	Escavação intercambiável
<b>Peso de operação</b>	kg	22500	23100	22100
<b>Velocidade de deslocação</b>	km/h	2,9 - 4,7	2,9 - 4,7	2,9 - 4,7
<b>Modelo do motor</b>	-	Develon G2 D34	Develon G2 D34	Develon G2 D34
<b>Potência (SAE J1995)</b>	CV/kW a rpm	115/86 a 1800	115/86 a 1800	115/86 a 1800
<b>Reg. Rel. sobre às emissões</b>	-	Fase V	Fase V	Fase V
<b>Número de cilindros</b>	-	4	4	4
<b>Altura do pino</b>	mm	16100	16100	-
<b>Peso máximo da ferramenta</b>	kg	1450 kg	1250 kg	-
<b>Balde GP máx.</b>	m <sup>3</sup>	-	-	0,76
<b>Comprimento da via</b>	mm	4130	4130	4130
<b>Largura do transporte</b>		2590	2590	2590
<b>Largura variável do chassis</b>	mm	2540-3740	2540-3740	2540-3740
<b>Altura total</b>	mm	3020	3020	3020
<b>Largura</b>	mm	500	500	500

# MÁQUINAS DE DEMOLIÇÃO



## Máquinas de demolição

		DX245DM-7	DX245DM-7
<b>Configuração</b>		HRD	Escavación
<b>Peso de operação</b>	kg	30800	28900
<b>Velocidade de deslocação</b>	km/h	3,0 - 5,5	3,0 - 5,5
<b>Modelo do motor</b>	-	Develon DL06P	Develon DL06P
<b>Potência (SAE J1995)</b>	CV/kW a rpm	173/129 a 1800	173/129 a 1800
<b>Reg. Rel. sobre às emissões</b>	-	Fase V	Fase V
<b>Alcance do pino</b>	mm	12900	8170
<b>Profundidade do pino</b>	mm	N/D	4785
<b>Altura do pino</b>	mm	18070	8155
<b>Comprimento total</b>	mm	11460	9590
<b>Largura da parte superior</b>	mm	2540	2540
<b>Largura variável da parte inferior</b>	mm	2540 ~ 3740	2540 ~ 3740
<b>Altura total</b>	mm	3150	3150



### DX380DM-7

### DX380DM-7

Configuração		HRD	Escavação
Peso de operação	kg	47400	44800
Velocidade de deslocação	km/h	3,0 - 5,4	3,0 - 5,4
Modelo do motor	-	Scania DC09	Scania DC09
Potência (SAE J1995)	CV/kW a rpm	327/240 a 1800	327/240 a 1800
Reg. Rel. sobre às emissões	-	Fase V	Fase V
Alcance do pino	mm	14500	10200
Profundidade do pino	mm	N/D	5500
Altura do pino	mm	23000	9200
Comprimento total	mm	15200	11285
Largura da parte superior	mm	2990	2990
Largura variável da parte inferior	mm	2970 ~ 4370	2970 ~ 4370
Altura total	mm	3148	3148

# MÁQUINAS DE DEMOLIÇÃO



## Máquinas de demolição

		DX530DM-7	DX530DM-7
<b>Configuração</b>		HRD	Escavação
<b>Peso de operação</b>	kg	60500	56800
<b>Velocidade de deslocação</b>	km/h	3,1 - 5,5	3,1 - 5,5
<b>Modelo do motor</b>	-	Scania DC13	Scania DC13
<b>Potência (SAE J1995)</b>	CV/kW a rpm	394/294 a 1800	394/294 a 1800
<b>Reg. Rel. sobre às emissões</b>	-	Fase V	Fase V
<b>Alcance do pino</b>	mm	16500	10300
<b>Profundidade do pino</b>	mm	N/D	5965
<b>Altura do pino</b>	mm	27500	9690
<b>Comprimento</b>	mm	18500	12230
<b>Largura</b>	mm	2990	2990
<b>Largura variável da parte inferior</b>	mm	2970 ~ 4370	2970 ~ 4370
<b>Altura</b>	mm	3360	3360



## Máquinas de demolição

		DX530DM-7	DX530DM-7
<b>Configuração</b>		HRD	Escavação
<b>Peso de operação</b>	kg	70500	63000
<b>Velocidade de deslocamento</b>	km/h	3,1 - 5,5	3,1 - 5,5
<b>Modelo do motor</b>	-	Scania DC13	Scania DC13
<b>Potência (SAE J1995)</b>	CV/kW a rpm	394/294 a 1800	394/294 a 1800
<b>Reg. Rel. sobre às emissões</b>	-	Fase V	Fase V
<b>Alcance do pino</b>	mm	18000	10300
<b>Profundidade do pino</b>	mm	N/D	5965
<b>Altura do pino</b>	mm	31000	9690
<b>Comprimento</b>	mm	22300	12230
<b>Largura</b>	mm	2990	2990
<b>Largura variável da parte inferior</b>	mm	2970 ~ 4370	2970 ~ 4370
<b>Altura</b>	mm	3360	3360

# BULLDOZERS

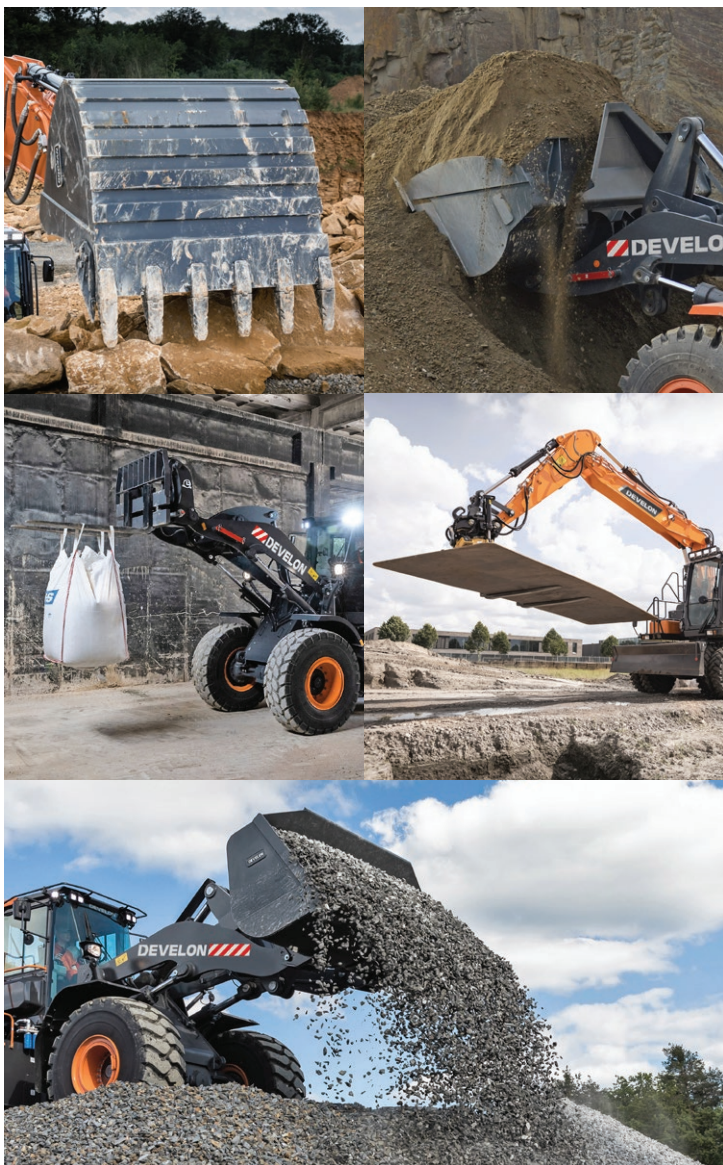


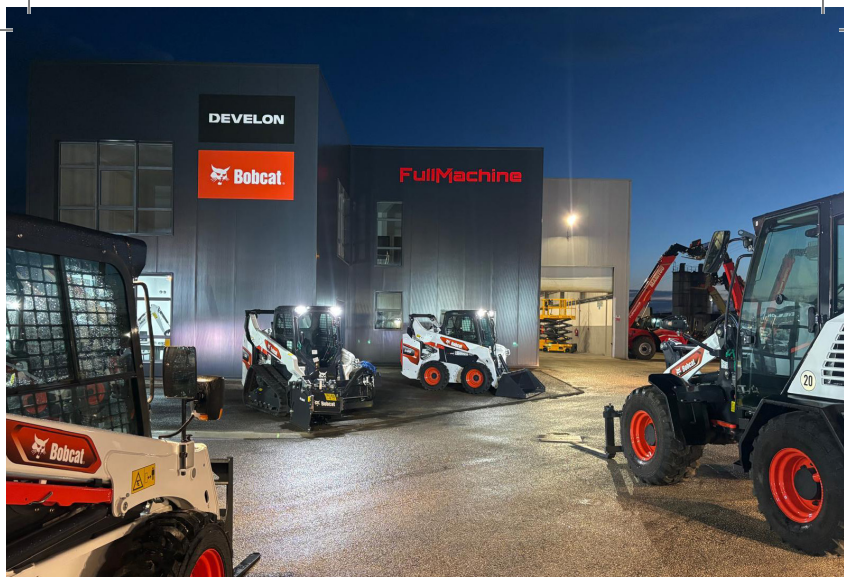
<b>Modelo</b>		<b>DD130</b>
<b>Peso de operação</b>	kg	14500
<b>Potência do motor</b>	CV/kW a rpm	157/117 a 2200
<b>Força máx. de tração</b>	t	22
<b>Velocidade de deslocação</b>	km/h	9
<b>Comprimento total com lâmina e dente do ríper</b>	mm	6030
<b>Comprimento total apenas com a lâmina</b>	mm	5035
<b>Largura total (largura das folhas)</b>	mm (XL/LGP1/LGP2)	3105/3345/3655
<b>Versão XL com calços de travão de 560 mm</b>	cm <sup>2</sup>	33818
<b>Versão LGP1 com calços de travão de 710 mm</b>	cm <sup>2</sup>	42875
<b>Versão LGP2 com calços de travão de 760 mm</b>	cm <sup>2</sup>	45895

# IMPLEMENTOS

## TEMOS TUDO

A Develon dispõe de toda uma gama de baldes, martelos, engate rápido, garfos para paletes e muito mais...





# FullMachine®

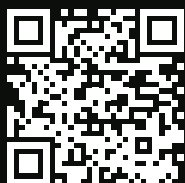
**TOMAR** - Rua José Júlio da Silva 12,  
2300-353 Tomar  
T. 911 929 910

**LEIRIA** - Rua dos Marrazes 24,  
2415-807 Leiria  
T. 911 962 336

**LISBOA** - Quinta das Areias,  
Estrada do Polígono dos Álamos 39,  
2600-660 Castanheira do Ribatejo  
T. 911 150 674

[www.fullmachine.pt](http://www.fullmachine.pt)  
[comercial@fullmachine.pt](mailto:comercial@fullmachine.pt)

## MAIS INFORMAÇÕES



DEVELON Infracore Europe s.r.o.  
IBC - Pobřežní 620/3, 186 00 Praha 8-Karlín  
Czech Republic

©2025 DEVELON PT (01/26)

Algumas especificações baseiam-se em cálculos técnicos e não são medidas efectivas. As especificações são fornecidas para efeitos de comparação e estão sujeitas a alterações sem aviso prévio. As especificações de equipamentos individuais da Develon variam com base em alterações normais de conceção, fabrico, condições de utilização e outros factores. As imagens das unidades Develon podem conter itens opcionais.

# DEVELON