



**Bobcat**

*One Tough Animal*

# FullMachine<sup>®</sup>

GAMA DE PRODUTOS

# DE CONSTRUÇÃO

PORTUGAL



# ONE TOUCH ANIN

---

## ► A NOSSA MISSÃO

Capacitamos os operadores para conseguirem mais, enquanto trabalham nas condições mais duras e nas situações mais difíceis. Quando os nossos clientes têm a vontade, nós lideramos o caminho.

---

## ▀ HISTÓRIA DA BOBCAT

Em 1958, a Melroe Manufacturing Company introduziu uma minicarregadora de interface frontal que rapidamente evoluiu para a M400, a primeira verdadeira minicarregadora do mundo. A empresa rapidamente adoptou o que se tornou a mundialmente famosa marca “Bobcat”, e o seu sucesso abriu caminho para a indústria global de equipamentos compactos que conhecemos hoje. Graças ao seu portfólio em constante crescimento, a Bobcat oferece agora uma gama de soluções para qualquer local de trabalho.

# GH VIAL



# MINI ESCAVADORAS

● Peso operacional com equipamento de série / Peso operacional com estabilizador opcional ou contrapeso opcional	kg
● Profundidade de escavação com equipamento de série / Profundidade de escavação com estabilizador opcional ou contrapeso opcional	m
● Potência a RPM (ISO 14396)	kW (CV)

⚡ Modelo totalmente elétrico com zero emissões

\* Peso operacional com cabina aberta



## E10z

● 1 176 / –
● 1,82 / –
● 7,5 (10) a 2 000



## E10e

● 1 201 / –
● 1,82 / –
⚡ 7,5 (10)



NOVIDADE

## E16

● 1 612* / –
● 2,23 / –
● 10,1 (13,5) a 2 200



NOVIDADE

## E20z

● 1 980 / 1 984
● 2,36 / 2,54
● 10,1 (13,5) a 2 200



## E26

● 2 608 / –
● 2,57 / –
● 14,9 (20) a 2 400



## E27z

● 2 705 / 2 838
● 2,55 / 2,85
● 14,9 (20) a 2 400



## E50z

● 4 975 / –
● 3,55 / –
● 31,3 (42) a 2 200



## E55z

● 5 346 / 5 575
● 3,43 / 3,83
● 36,4 (48,8) a 2 200



## E60

● 5 664 / 5 924
● 3,54 / 3,94
● 41,0 (55) a 2 200



**NOVIDADE**

### E17z

- 1 712\* / -
- 2,23 / -
- 10,1 (13,5) a 2 200



**NOVIDADE**

### E19

- 1 980 / 1 984
- 2,36 / 2,54
- 10,1 (13,5) a 2 200



### E19e

- 1 941
- 2,39 / 2,57
- ⚡ 10 (13,4)



### E27

- 2 683 / 2 830
- 2,85 / -
- 18,3 (24,5) a 2 400



### E34

- 3 476 / 3 779
- 3,12 / 3,42
- 18,2 (24,4) a 2 200



### E35z

- 3 499 / 3 802
- 3,12 / 3,42
- 18,2 (24,4) a 2 200



### E88

- 8 994 / 9 037
- 4,52 / 4,86
- 48,5 (65) a 2 100



### E57W

- 5 920 / 5 943
- 3,5 / 3,8
- 42,5 (57) a 2 400

# PÁS CARREGADORAS COMPACTAS



● Capacidade de operação (ISO 14397-1)	kg
● Carga nominal *	kg
● Potência a RPM (ISO 14396)	kW (CV)
● Peso operação	kg

\*A carga nominal corresponde a 50 % da capacidade de carga.



## S70

●	686
●	343
●	17,2 (23,1) a 3 000
●	1 268



## S100

●	915
●	457
●	18,2 (24,4) a 2 300
●	1 860



## S450

●	1 308
●	654
●	36,5 (48,9) a 2 600
●	2 436



## S590

●	1 958
●	979
●	50,7 (68) a 2 600
●	3 127



## S630

●	2 023
●	1 012
●	55,3 a 2 600
●	3 553



## S650

●	2 455
●	1 227
●	55,3 a 2 600
●	3 778



### S510

- 1 703
- 851
- 41 (55) a 2 600
- 2 816



### S530

- 1 823
- 911
- 41 (55) a 2 600
- 2 952



### S550

- 1 852
- 926
- 50,7 (68) a 2 600
- 2 995



### S66

- 2 359
- 1 179
- 54,5 (73,1) a 2 600
- 3 271



### S76

- 2 722
- 1 361
- 54,5 (73,1) a 2 600
- 4 038



### S86

- 3 175
- 1 587
- 78,7 (105)
- 4 497

# PÁS CARREGADORAS COMPACTAS DE RASTOS

● Capacidade de operação (ISO 14397-1)	kg	*A carga nominal corresponde a 35 % da capacidade de carga.
● Carga nominal *	kg	
● Potência a RPM (ISO 14396)	kW (CV)	
● Peso operação	kg	



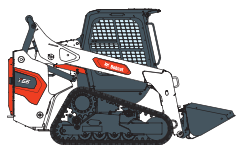
## T450

●	2 049
●	717
●	41 (55) a 2 600
●	2 961



## T590

●	2 773
●	970
●	50,7 (68) a 2 600
●	3 664



## T66

●	3 175
●	1 110
●	54,5 (73,1) a 2 600
●	4 296



## T76

●	4 050
●	1 417
●	54,5 (73,1) a 2 600
●	5 051



## T86

●	5 087
●	1 780
●	78,7 (105,6) a 2 600
●	5 643



## MINI PÁS CARREGADORAS DE RASTOS



### MT100

- 1 314
- 460
- 17,5 ( 23,5) a 3 600
- 1 538

# PÁS CARREGADORAS COMPACTAS ARTICULADAS

● Capacidade de operação	kg
● Capacidade do balde	m <sup>3</sup>
● Potência do motor	kW (CV)
● Peso operação	kg



**L23**

●	1 265
●	0.23
●	18,5 (24,8)
●	1 719



**L28**

●	1 392
●	0.28
●	18,5 (24,8)
●	1 903





## PÁS CARREGADORAS COMPACTAS DE RODAS

● Capacidade de operação ISO 14397-1 (cucharón)	kg
● Capacidade do balde	m <sup>3</sup>
● Potência a RPM (ISO 14396)	kW (CV)
● Peso operação	kg



### L75

● 2 953
● 0,6 - 1,2
● 41 (55) a 2 600
● 4 635



### L85

● 3 801
● 0,6 - 1,2
● 50,7 (68) a 2 600
● 5 091



### L95

● 3 964
● 0,6 - 1,5
● 55,2 (74)
● 5 316

# MANIPULADORES TELESCÓPICOS

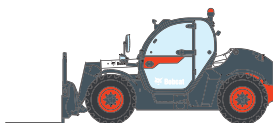
● Altura máxima de elevação	m
● Capacidade de elevação máxima	kg
● Potência a RPM (ISO 14396)	kW (CV)

\* Também disponível com um motor de 55,3 kW / 75 CV Stage V



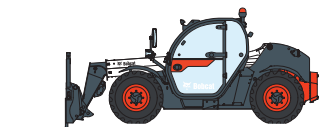
## TL25.60

●	5,91
●	2 500
●	54,6 (73,2) a 2 400



## TL30.60

●	5,80
●	3 000
●	74,5 (100) a 2 400*



## TL30.70

●	6,68
●	3 000
●	74,5 (100) a 2 400*



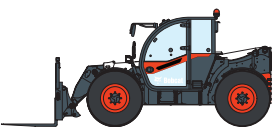
## TL35.70

●	6,89
●	3 500
●	74,5 (100) a 2 400



## TL34.65HF\*\*

●	6,33
●	3 400
●	101 (135) a 2 400



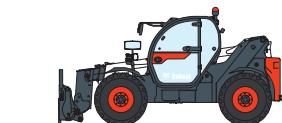
## TL38.70HF\*\*

●	6,89
●	3 800
●	101 (135) a 2 400



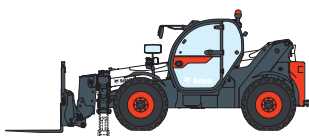
### TL43.80HF\*\*

- 7,50
- 4 300
- 101 (135) a 2 400



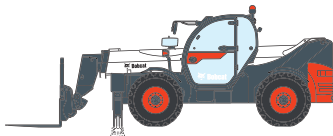
### T35.105L

- 10,29
- 3 500
- 74,5 (100) a 2 400\*



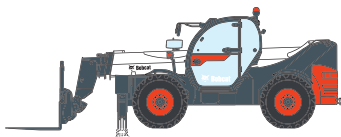
### T36.120SL

- 11,85
- 3 600
- 74,5 (100) a 2 400\*



### T41.140SLP

- 13,66
- 4 100
- 74,5 (100) a 2 400\*



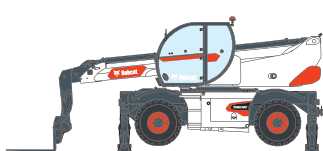
### T40.180SLP

- 17,47
- 4 000
- 74,5 (100) a 2 400\*

\*\* Para aplicações agrícolas, a transmissão V-Drive está disponível como opção.

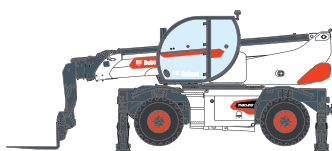
# MANIPULADORES TELESCÓPICOS ROTATIVOS

● Altura máxima de elevação (estabilizadores completamente extendidos)	m
● Capacidade máxima de elevação	kg
● Potência nominal a RPM (ISO 14396)	kW (CV)



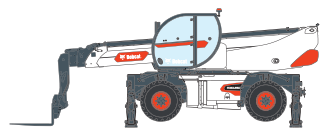
## TR50.180

●	17,4
●	4 999
●	55,4 (75,3) a 2 200



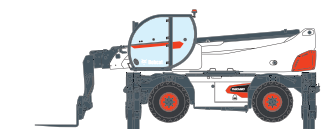
## TR50.210

●	20,5
●	4 999
●	100 (136) a 2 200



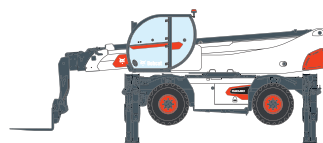
## TR50.250

●	24,6
●	4 999
●	100 (136) a 2 200



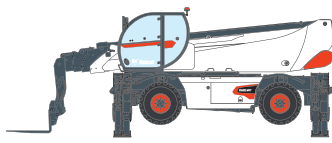
## TR 60.220

●	22
●	6 000
●	100 (136) a 2 200



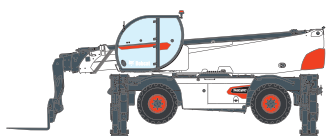
## TR60.260

●	25,8
●	6 000
●	100 (136) a 2 200



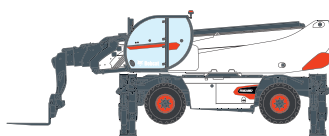
## TR60.310

●	30,8
●	6 000
●	160 / 218 a 2 300



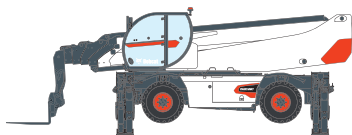
### TR80.270

- 26,6
- 8 000
- 160 (218) a 2 300



### TR80.350

- 34,9
- 8 000
- 175 (238) a 2 300



### TR80.390

- 38,9
- 8 000
- 175 (238) a 2 300

# IMPLEMENTOS

## ▶ IMPLEMENTOS BOBCAT

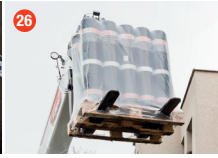
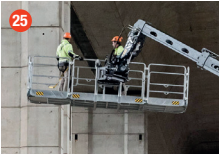
Obtenha mais versatilidade e eficiência com os acessórios e implementos Bobcat.

- Desfrute da maior seleção de acessórios da indústria.
- Personalize o desempenho da sua máquina Bobcat para atender às suas necessidades exclusivas.
- Conte com componentes robustos e um fabrico que trabalha tão arduamente como você.
- Fique tranquilo sabendo que todos os acessórios Bobcat genuínos vêm com uma garantia de 12 meses.

### SELECÇÃO DOS PRINCIPAIS IMPLEMENTOS

1 Varredora giratória	25 Plataforma
2 Semeador	26 Garfo para paletes com flutuação
3 Retroescavadora	27 Skid de compactação
4 Forquilha para fardos de feno	28 Lavadora de pressão
5 Lâmina com gaveta, HD	29 Controlo remoto
6 Martelo hidráulico	30 Acoplador, hidráulico
7 Brushcat™ Roçadora de facas	31 Espalhador de sal e areia
8 Balde, com dentes	32 Limpador de areia
9 Balde, nivelador	33 Disco decapador
10 Balde, polegar hidráulico	34 Fresadora, auto-niveladora
11 Balde, materiais ligeiros	35 Cortador de martelos, auto-nivelador
12 Balde, misturador de betão	36 Lança, grua
13 Balde, basculante	37 Arado para neve
14 Dumper	38 Soprador de neve
15 Cortador de martelos	39 Limpa-neves
16 Cortador florestal	40 Limpa-neves com lâmina em V
17 Motoniveladora	41 Espalhador de solo e asfalto
18 Garra, industrial	42 Niveladora rotativa
19 Garra, tronco	43 Cortador de escovas
20 Garra, multiusos em balde	44 Varredora
21 Garra, multiuso em garfo	45 Cultivador rotativo
22 Bulldozer	46 Transplantador de árvores
23 Ancinho hidráulico	47 Lâmina de serra
24 Equipamento laser	48 Triturador de resíduos vegetais









# COMPACTAÇÃO LIGEIRA

●	Peso da máquina	kg
●	Força centrífuga máxima	kN
●	Largura de compactação	mm

## SALTITÕES

	R30	R60	R60P
●	29	62	62
●	2	11,5	11,5
●	80 / 130	280*	280*

	R68	R68P	R70D
●	68	68	83
●	13	13	16
●	280*	280*	280*



## PLACAS VIBRADORAS

	FP10.33	FP12.40	FP15.40
●	54	69	80
●	10,5	12	15
●	330	400	400

	FP15.50	FP20.50	FP20.50D
●	84	88	106
●	15	20	20
●	500	500	500



## PLACAS REVERSÍVEIS HIDROESTÁTICAS

	HP50.75	HP55.75
●	350	362
●	50	55
●	450 / 600 / 750	450 / 600 / 750

	HP60.85	HP65.85
●	464	471
●	60	65
●	550 / 700 / 850	550 / 700 / 850





## PLACAS REVERSÍVEIS

	RP22.40	RP22.40D	RP25.40D / RP25.50D	RP30.50 / RP30.60
●	109	130	146	213
●	23	23	25	32
●	400	400	380 / 500	500 / 600

	RP30.50D / RP30.60D	RP40.60	RP40.60D	RP49.20D	RP59.20D
●	243	263	284	424	440
●	32	42	42	49	59
●	500 / 600	600	600	450 / 600 / 750	450 / 600 / 750



# COMPACTAÇÃO LIGEIRA

●	Peso da máquina	kg
●	Força centrífuga máxima	kN
●	Largura de compactação	mm

## CILINDROS CONDUÇÃO PEDESTRE

	WR65 Hatz	WR65 Yanmar
●	719	712
●	21	21
●	650	650



## CILINDROS COMPACTAÇÃO DE VALAS

TR75	
●	1 340
●	75
●	640 / 850



## CILINDROS COMPACTAÇÃO COM ASSENTO

	ATR12	ATR16	ATR20
●	1 460	1 510	1 570
●	22	23	24
●	820	900	1 000

	ATR23	ATR26
●	2 260	2 460
●	36,9	42,8
●	1 000	1 200







**340 MÁQUINAS / 150 FAMÍLIAS DE IMPLEMENTOS / 1 TOUGH ANIMAL**



**PÁS CARREGADORAS  
COMPACTAS**



**PÁS CARREGADORAS  
COMPACTAS DE  
RASTOS**



**PÁS CARREGADORAS  
COMPACTAS  
ARTICULADAS**



**MINI ESCAVADORAS**



**EMPILHADORES**



**MANIPULADORES  
TELESCÓPICOS**



**MANIPULADORES  
TELESCÓPICOS  
ROTATIVOS**



**EQUIPAMENTOS  
ARMAZÉM**



**GERADORES**



**COMPRESSORES**



**COMPACTAÇÃO  
LIGEIRA**



**TRATORES  
COMPACTOS**



**MINI PÁS CARREGADORA  
DE RASTOS**



**CORTA RELVA**



**IMPLEMENTOS**

# FullMachine®

**TOMAR** - Rua José Júlio da Silva 12,  
2300-353 Tomar  
T. 911 929 910

**LEIRIA** - Rua dos Marrazes 24,  
2415-807 Leiria  
T. 911 962 336

**LISBOA** - Quinta das Areias,  
Estrada do Polígono dos Álamos 39,  
2600-660 Castanheira do Ribatejo  
T. 911 150 674

**www.fullmachine.pt**  
**comercial@fullmachine.pt**

\*Certas especificações desses equipamento são baseadas em cálculos de engenharia e não são medições reais. As especificações são fornecidas apenas para fins de comparação e estão sujeitas a alterações sem aviso prévio. As especificações para estes equipamentos variam com base nas variações normais de projeto, fabricação, condições de operação e outros fatores. As imagens desses equipamentos podem mostrar outros equipamentos além do padrão. Reservamo-nos o direito de modificar as características técnicas deste documento sem aviso prévio.  
Fotos não contratuais. V01/2026